

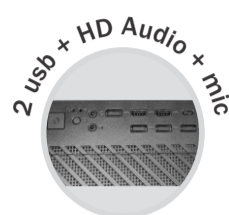


gabinete slim micro atx

GM-03Y4 com fonte PB-200DNA



Sua vida nos inspira.



CARACTERÍSTICAS

- Bordas internas dobradas
- Fácil instalação e manutenção
- Fabricado em aço galvanizado
- Painel preto texturizado com furações
- Parafuso de fixação manual
- 2 entradas USB2.0
- HD Audio e microfone
- Sensor de intrusão (Opcional)
- Tool less para leitor de DVD 5,25"

ESPECIFICAÇÕES

Dimensões do chassi (AxLxP)	325x102x355mm
Dimensões do gabinete (AxLxP)	348x102x385mm
Baias	1 x 5.25" Externa Slim 2 x 2.5" ou 2 x 3.5" ou 1 x 2.5" + 1 x 3.5" Interna
Slots de expansão	4 (perfil baixo) 1 saída serial
Placa mãe	Micro ATX ITX
Ventilação (opcional)	Lateral: 1 de 80x80mm
Fonte de Alimentação	PB-200DNA (200 watts) com cabo de energia incluso

INFORMAÇÕES DA EMBALAGEM

Gabinete + fonte PB-200DNA AUTO SWITCH (FULL RANGE)

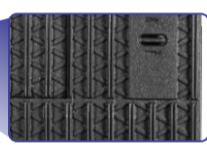
Tipo	Dimensões(CxLxA)	Quant.	P. Líquido	P. Bruto
Cx. Master	418x 138x 360mm	01	3,4kg	3,8kg

OPCIONAIS

Kit Sensor Intrusão (3ESITRUSAO03Y4K)

IMAGENS

PARTE FRONTAL

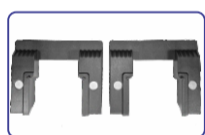
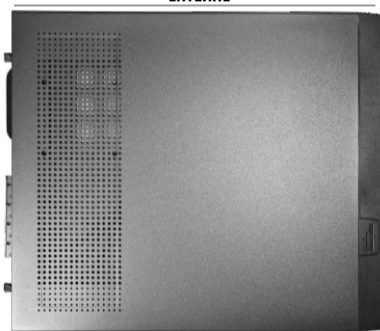


TEXTURA NO PAINEL

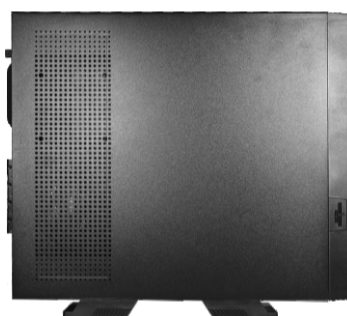
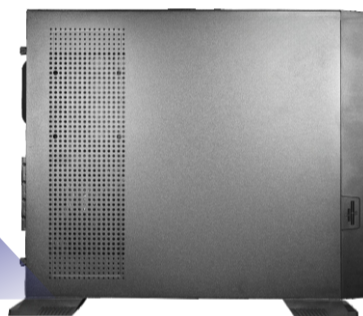
PARTE TRASEIRA



LATERAL



PÉS COM IMA



AJUSTE DE DISTÂNCIA DOS PÉS



PARAFUSOS PARA FIXAÇÃO



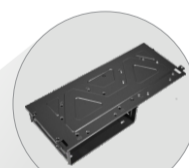
TRAVAS PARA FIXAÇÃO DE LEITOR DE CD



CABO DE ALIMENTAÇÃO DA FONTE



FONTE DE ALIMENTAÇÃO INCLUSA



BARRA REMOVÍVEL

